



BovenIJ verbindt 1 jaar - IZA

Van ziekenhuis naar gezondheidsorganisatie

Juiste zorg op de juiste plaats

Regionale samenwerking

Beter Samen in Noord

Initiatief van acht organisaties voor zorg en welzijn (de Krijtmolenalliantie) die samen werken aan het verbeteren van de gezondheid en het verkleinen van de gezondheidsverschillen van bewoners van Amsterdam-Noord.

Projecten BovenIJ:

- Preventie transmurale zorg bij patiënten met heupfractuur (reductie ligduur in ziekenhuis met **14%**) of CVA (reductie ligduur in ziekenhuis met **27%**).
- Betere signalering SEH en passende zorg
- Schuldenaanpak kansrijke start

Geboortezorg

- Coördinerend Overleg Geboortezorg Amsterdam-Amstelland (ROAZ)
- Structureel overleg regionale netwerken van Verloskundig Samenwerkingsverband (VSV)
- Binnen VSV:
 - MDO zwangeren (juiste zorg op juiste plek): tweewekelijks cliënten overleg met de verloskundepraktijken in VSV met patiëntcasussen vanuit 1e en 2e lijn
 - **9** gedeelde zorgpaden, **30** gezamenlijke werkafspraken en **6** gezamenlijke informatiedocumenten
 - VSV-indicatoren worden jaarlijks besproken in de VSV Deelnemersraad (verbeterplannen indicatoren)
- Overleg 1e lijn met bekkenbodempysiotherapeuten, urologen en gynaecologen
- Beter Zwanger in Noord



Acute zorg

Landelijk netwerk acute zorg



met spoed beschikbaar

- Spoedpost Amsterdam-Noord (integratie HAP en SEH)
 - Sinds opening reductie SEH-stops met **63,6%**
- LPZ (Landelijk Platform Zorgcoördinatie)
 - Volledige aansluiting op alle modules
- Met spoed beschikbaar:
 - HAP-SEH: koppeling met de HAP
 - Overdracht/verwijzing van patiënten vindt digitaal plaats in plaats van op papier
 - RAV-SEH: Test digitale informatievoorziening vanuit Ambulance naar SEH

SPOEDPOST

Amsterdam-Noord

Concentratie & Spreiding

ONCOLOGISCH CENTRUM AMSTERDAM

lab

Noord-Holland Flevoland Oncologienetwerken

PROSTAATKANKERNETWERK NEDERLAND

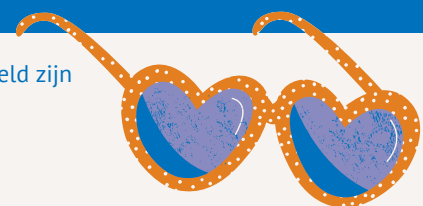
Juiste Zorg op de Juiste Plek - samenwerkingsverbanden:

- OLVG: Chirurgen Maatschap Amsterdam / Oncologisch Centrum Amsterdam / LAB BV / MDL / BVO
- Overname CVA's voor opname op stroke unit na acute presentatie in interventiecentrum
- AvL: Longziekten oncologie
- Netwerk OncoNovo+
- Prostaatkankernetwerk Nederland



Passende zorg

- Sinds 2019 bezig met OntRegel de Zorg (ORDZ), maandelijkse update met onderwerpen die ontregeld zijn
- **36** processen al ontregeld – onderzoek naar meerwaarde processen (o.a. literatuuronderzoek)
- Veel verzoeken van andere ziekenhuizen die van BovenIJ willen leren. Vijf tips:



5

1. Pak het ontregelen vanuit een centrale commissie aan
2. Creëer draagvlak in je organisatie
3. Wissel ideeën en kennis uit met andere ziekenhuizen
4. Blijf op de hoogte van slimme innovaties uit de medische wereld
5. Bekijk al het nieuwe beleid met een ORDZ-bril

[Ont]Regel de Zorg





BovenIJ verbindt 1 jaar - IZA

Van ziekenhuis naar gezondheidsorganisatie

Juiste zorg op de juiste plaats

Passende zorg

Zorg buiten ziekenhuis waar mogelijk

- Tele dermatologie: **212** consulten
- Antibiotica thuis: **213** verpleegdagen uitgespaard
- Cytostatica thuis: **70** verpleegdagen uitgespaard
- Virtual Fracture Care app
 - Voorkomen van controle bezoeken
 - **198** maal uitgereikt

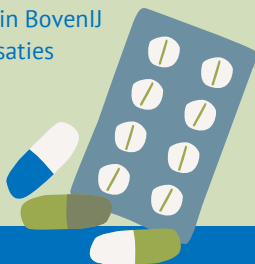


- Phizi
 - **70** deelnemende huisartsen
 - Ruim **400** casussen gedeeld, waar in **92%** van de gevallen verwijzing naar ziekenhuis is voorkomen (**50%** door de medisch specialist in de huisartsenpraktijk, **42%** door huisarts zelf met een advies van medisch specialist)
- Huisarts+ punt
 - Teleconsulten: **1465**
 - Fysieke specialistische consulten: **246**



Welzijn op recept

- Patient verwijzing vanuit BovenIJ direct naar sociale domein
- Er komt een welzijnsloket en een buurtteam in BovenIJ
- Samenwerking met meerdere welzijnsorganisaties



Samen beslissen

- Training specialisten gesprekstechnieken
- **>250** keuzehulpen uitgereikt (integratie met HiX)
 - **10** verschillende keuzehulpen
 - **7** specialismen:
 - Longgeneeskunde
 - Cardiologie
 - Geriatrie
 - Dermatologie
 - Gynaecologie
 - Orthopedie
 - Chirurgie



Geneesmiddelen



- PharmaSwap: geneesmiddelen "delen" met andere apotheken tegen verspilling
- Poliklinische apotheek en ziekenhuisapothek werken mee
- Poliklinische apotheek heeft in 2022 **€42.942,-** gekocht tegen een besparing (inkoopkorting) van **€16.529,48**
- Verkochte geneesmiddelen (geneesmiddelen die we anders zouden hebben weggegooid): **€1850,-**
- Dure geneesmiddelen: spiegelinformatie per kwartaal

Digitalisering

Thuismeten app

- Gebruikers totaal **410**
- **5** specialismen
- **8** zorgpaden



- E-overdracht ingericht
- LSP bij SEH-presentatie
- Online geboorteaangifte
- Aangesloten op prioritaire gegevensuitwisselingen Wegz (XDS, Twiin, LPZ)
- Implementatie standaard medicatie overdracht
- Faexit: sinds april 2022 geen gebruik meer van fax
- PGO: MedMij certificering, patiënt kan gegevens via PGO's ophalen, ZIB-compliant



BeterDichtbij app

44.938 uitnodigingen verstuurd
27.943 geactiveerd = **62%**
10.315 app gesprekken
5.018 beeldbel gesprekken



Mijn.BovenIJ.nl

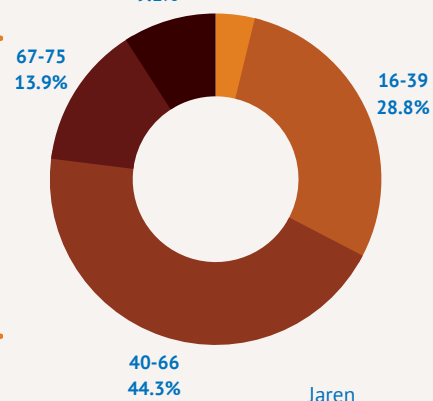
Er is **227.291** keer ingelogd op mijn.bovenij.nl

Waarvan **54.799** unieke patiënten

19.885 afspraken via mijn.bovenij.nl

75+
9.1%

0-15
3.8%





BovenIJ verbindt 1 jaar - IZA

Van ziekenhuis naar gezondheidsorganisatie
Juiste zorg op de juiste plaats

Duurzaam & preventie

Green Deal

BovenIJ is verbonden aan de Green Deal Duurzame Zorg 3.0. Hierin zijn afspraken gemaakt om vijf doelen te realiseren:



1. Gezondheidsbevordering van patiënten, bezoekers en medewerkers
2. Vergroten bewustwording en kennis over de impact van de zorg op het klimaat en andersom
3. Primair grondstoffenverbruik **50%** verminderen in 2030 en maximaal circulaire zorg in 2050
4. Verminderen milieubelasting door medicatie(verbruik)
5. CO2-uitstoot terugbrengen met **55%** in 2030 en klimaatneutraal in 2050

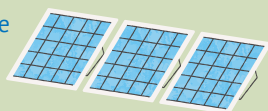


TL-verlichting

TL verlichting vervangen door LED. Dit levert op het parkeerterrein alleen al jaarlijks een besparing op van **23.000kWh** en een CO2-reductie van **26.200 kg**.

Zonnepanelen

619 zonnepanelen op het dak geplaatst.



Groene OK

80-85% intraveneuze anesthesie



Green Teams

Binnen BovenIJ zijn Green Teams en Groene Dokters actief. Ieder Green Team is met zijn eigen kennis en op zijn eigen vakgebied aan de slag met kansen/mogelijkheden die bijdragen aan een groener BovenIJ.

Aardgasvrij

Sinds 2022 kookt de keuken elektrisch en staat het verbruik van aardgas op nul. Hiermee is onze CO2-uitstoot verlaagd met **76%** t.o.v. 2017.

Met de aansluiting op het stadswarmtenet is de CO2-uitstoot van het ziekenhuis verminderd met meer dan **1.200 ton**. Met deze aansluiting behoort het BovenIJ tot de koplopers in het gebruik van duurzamere warmtebronnen.

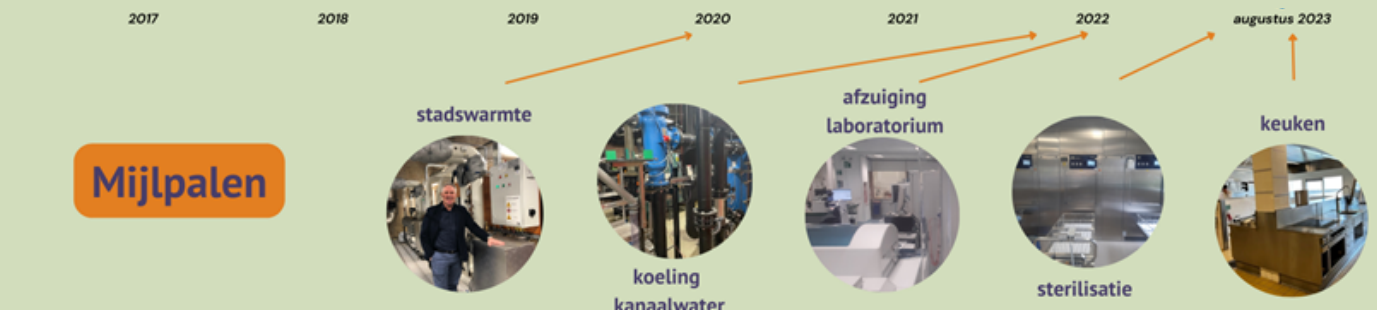


Koeling kanaalwater

Door ingebruikname van EOW in 2021, die gebruik maakt van kanaalwater uit het Noordhollandsch Kanaal om het gebouw te koelen, staat de koeltoren, die leidingwater gebruikt, een half jaar uit. Naar verwachting levert deze EOW installatie een CO2-reductie van **208 ton** op.

Autoclaven

3 autoclaven op de CSA zijn vervangen voor een elektrische variant en worden gevoed met het kanaalwater uit het Noordhollandsch Kanaal.



Afvalscheiding

Bij de inkoop van materialen en producten minder verpakkingen en ook deze weer circulair (her)gebruiken. Voorbeeld: de inkoop van het traumapakket in een recyclebare verpakking en het inpakmateriaal van de instrumentennetten (traywraps) gescheiden inzamelen en hergebruiken.

Op verschillende punten in het ziekenhuis waar veel plastic vrijkomt, zamelen we apart in. Dit wordt via een perscontainer voor alleen plastic gescheiden afgevoerd.



Rookvrij terrein

BovenIJ is een rookvrij terrein.



Duurzaam & preventie

Goede Zorg Proef je

Het BovenIJ heeft zich in 2021 aangesloten bij Goede Zorg Proef Je. Dit is een project van de Alliantie Voeding in de Zorg om de doelstellingen uit het Nationaal Preventieakkoord te halen.

In de praktijk betekent dit een gezonder aanbod met meer groente en fruit, meer bruin- en volkorenbrood en meer gezonde alternatieven voor gefrituurde snacks. Dit is gericht op patiënten, bezoekers en personeel in het BovenIJ.

